

*Ce sujet comporte 3 pages de texte suivi du corrigé*

## **1. PRÉSENTATION**

Il est demandé de mettre en œuvre le IPBX OBOX One dans la configuration suivante :

### **\*\*\* Extérieur**

Le réseau téléphonique extérieur est simulé par un PABX 6 lignes

La ligne 1 du PABX1 est connectée à l'entrée analogique FXO1 ( AN1 )

La ligne 2 du PABX1 est connectée à l'entrée analogique FXO2 ( AN2 )

La ligne 3 du PABX1 est connectée à un poste téléphonique analogique quelconque

### **\*\*\* Interne**

#### **\*3 postes**

Nom : STANDARD	N interne:401	type : analogique dédié e50
Nom : RESP ADMIN	N interne: 402	type : analogique a910
Nom : DIRECTION	N interne:405	type : analogique a910

#### **\* groupes d'appel**

Les postes STANDARD, RESPONSABLE ADMINISTRATIF sont appelables de l'extérieur par l'entrée AN1 appelé GPRADM

Le poste DIRECTION sont appelables de l'extérieur par l'entrée AN2 appelé GPRDIR

#### **\*accès directs**

Rappels : les voies physiques de dialogue vers l'extérieur sont appelées des faisceaux. Chaque faisceau peut avoir un ou plusieurs canaux de communication.( RNIS : 2 canaux, RTC : 1 canal donc une seule communication possible )

Les postes STANDARD, RESPONSABLE ADMINISTRATIF utilisent le faisceau principal AN1 en sortie .

Le postes DIRECTION utilise le faisceau principale AN1 et le faisceau secondaire AN2 en sortie .

## **2. TRAVAIL DEMANDE**

### **2.1. Installer les cartes hors tension**

Installer les cartes (**si non fait**):

MS-Switch ( Réseau de postes IP internes )

FXS ( Réseau de postes analogiques internes )

BRI/ FXO ( Lignes externes BRI(RNIS) FXO (analogique))

## **IPBX 01 : TP MISE EN OEUVRE IPBX**

Brancher la Obox.

Faire un reset usine de l'IPBX et laisser s'effectuer la détection hardware..

### **2.2. Installation du logiciel Obox Manager et des drivers USB de l'IPBX ( si non fait ):**

Installer le logiciel Obox Manager sur votre PC

2 modes de connection :

- LAN du PC vers mLAN de l'Obox
- USB du PC vers USB de l'Obox (cable fournit, le driver s'installe automatiquement à partir du CDROM « Obox »

### **2.3. Configuration du réseau de l'IPBX**

Raccorder l'ordinateur contenant Obox manager au réseau LAN ou à l'USB.

Si vous vous connectez par le LAN, une adresse IP vous sera donnée par l'IPBX qui sert de DHCP ou vous devez paramétrer votre carte réseau ( réseau 192.168.1.0 ) si vous êtes en IP fixe.

### **2.4. Configuration du réseau téléphonique**

Lancer le logiciel Obox Manager

Connectez vous à l'IPBX puis importer la configuration de l'IPBX.

Les cartes présentes sur l'Obox sont automatiquement reconnues.

### **2.5. Connecter le matériel :**

Raccorder les postes téléphoniques (terminaux : STANDARD, RESPONSABLE ADMINISTRATIF, DIRECTION ) et le PABX.

### **2.6. Installer l'abonnement/ réseau téléphonique ( Faisceaux ):**

Donner le nom AN1 à la ligne analogique LR1 ( N° d'appel :0123456789)

Donner le nom AN2 à la ligne analogique LR2 ( N° d'appel :0123456788)

### **2.7. Installer les terminaux téléphoniques**

Installer les postes analogiques e50 et a910 : noms des postes et propriétés téléphoniques de ces postes

## **IPBX 01 : TP MISE EN OEUVRE IPBX**

### **2.8. Mise en place des groupes d'appel téléphoniques ( postes appelés par l'extérieur )**

Configurer les postes appelables par les faisceaux AN1 et AN2

### **2.9. Mise en place des faisceaux en départ**

Configurer les postes appartenant aux faisceaux de départ AN1 et AN2

### **2.10. Sauvegarde des modifications dans Obox Manager et exportation vers l'IPBX**

### **2.11. Elaboration d'un schéma représentatif du système téléphonique**

Une fois tous les raccordements effectués dessiner sur votre cahier système le schéma de câblage avec toutes les indications utiles : nom, numéro poste...

### **2.12. Test de la configuration**

Vérifier toutes les configurations possible :

appel de l'extérieur

appel vers l'extérieur

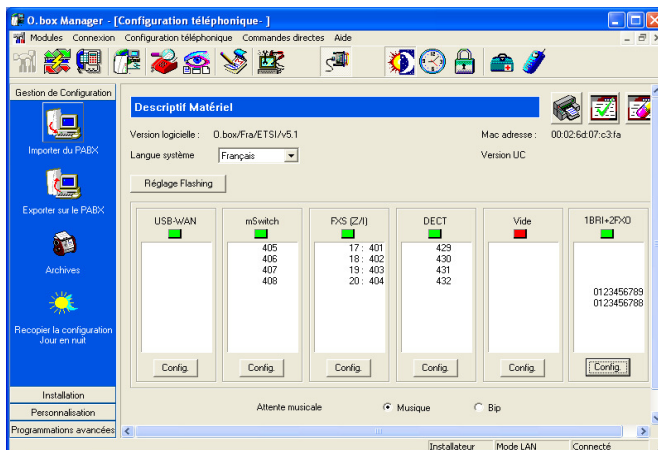
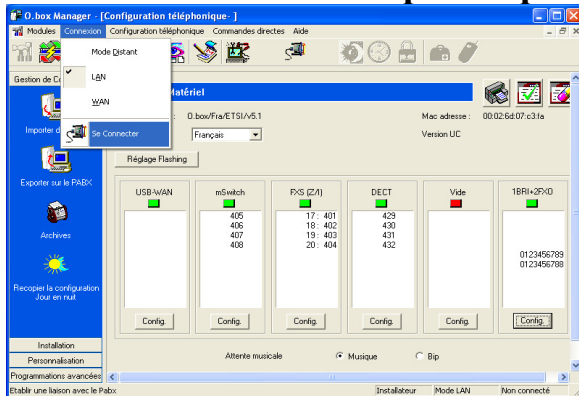
transfert d'appel

débordement...

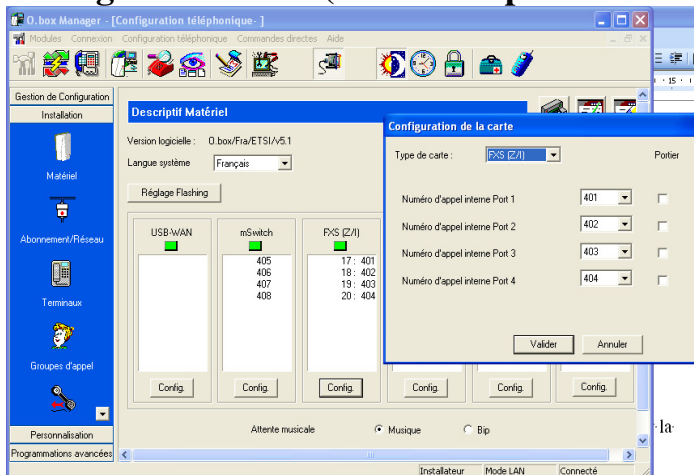
# IPBX 01 : TP MISE EN OEUVRE IPBX

## 3. CORRECTION IPBX 01 : TP MISE EN OEUVRE IPBX

connectez vous à l'IPBX puis importer la configuration de l'IPBX.

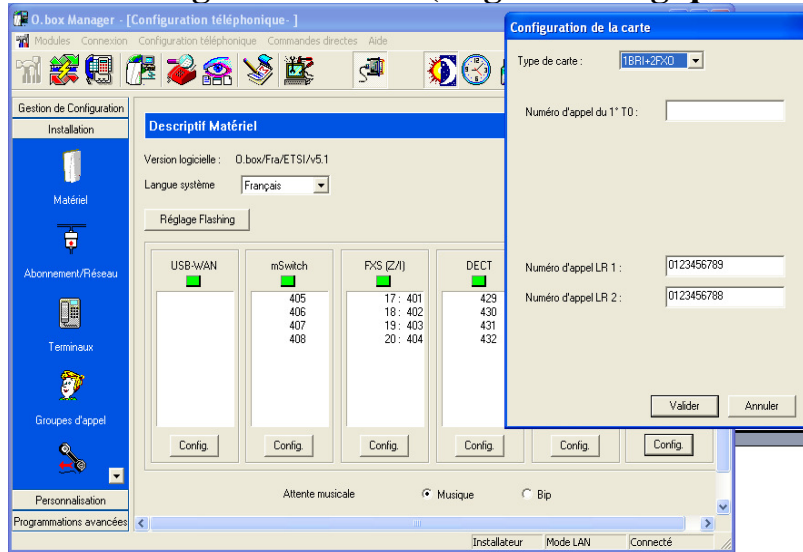


### Configuration FXS (Réseau de postes analogiques internes)

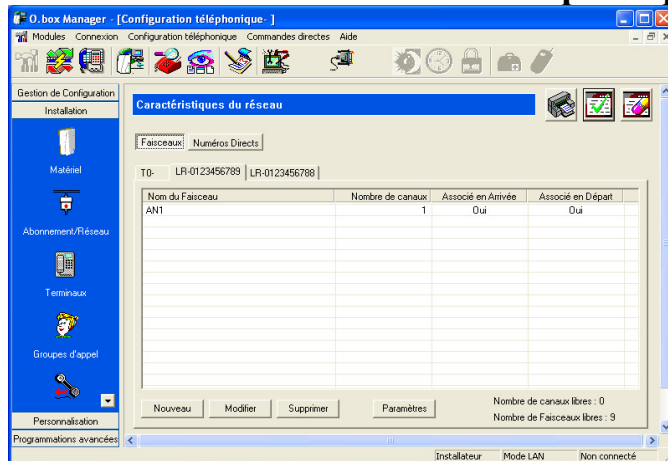


# IPBX 01 : TP MISE EN OEUVRE IPBX

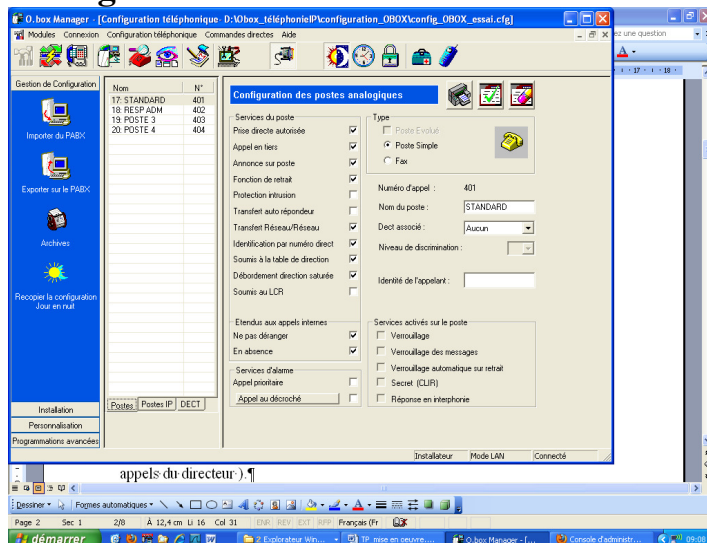
## Configuration FXO ( Lignes analogiques externes )



## Installer l'abonnement/ réseau téléphonique ( Faisceaux ) :

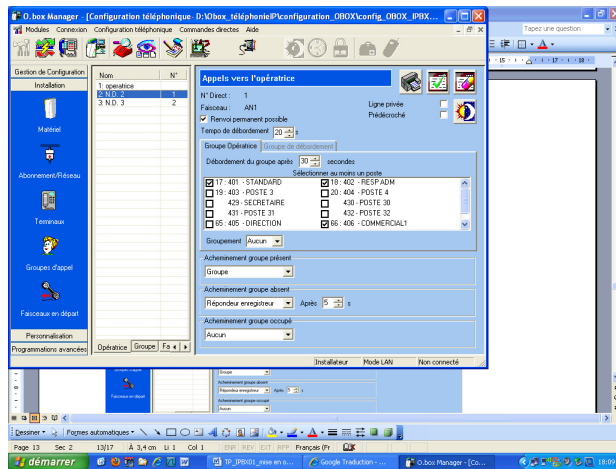


## Configurer les terminaux



# IPBX 01 : TP MISE EN OEUVRE IPBX

## Configurer les postes appelables par les faisceaux AN1 et AN2



## Configurer les postes appartenant aux faisceaux de départ AN1 et AN2

