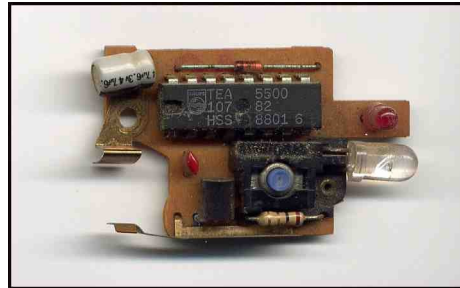


BTS

SYSTEMES

ELECTRONIQUES



C.A.O.

Conception assistée par ordinateur

De l'idée à la carte électronique

L'idée

Définir un cahier des charges

Client :

- définit son besoin
- ses contraintes : environnement, coût...

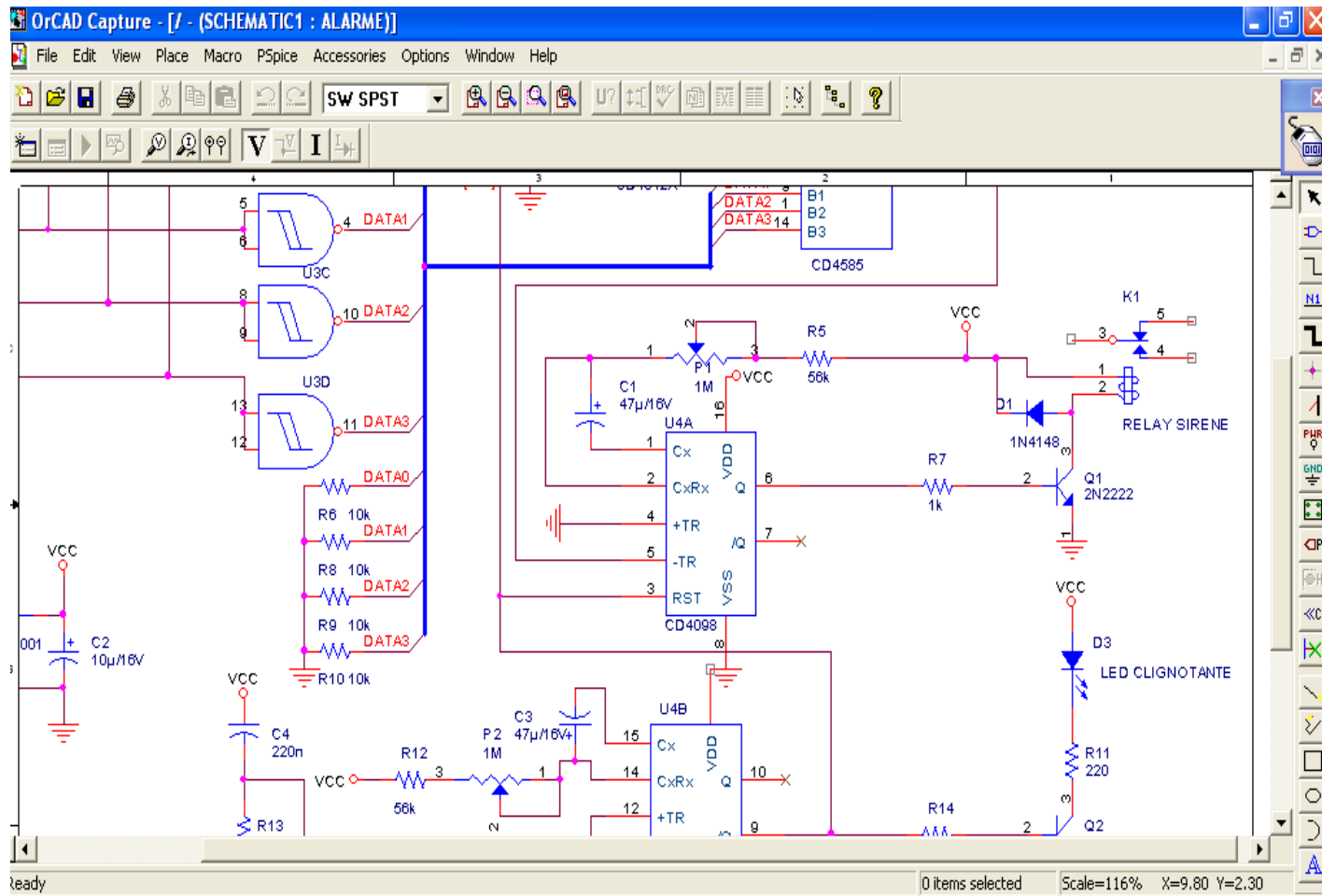
Ingénieur :

- Proposer des solutions techniques

Technicien :

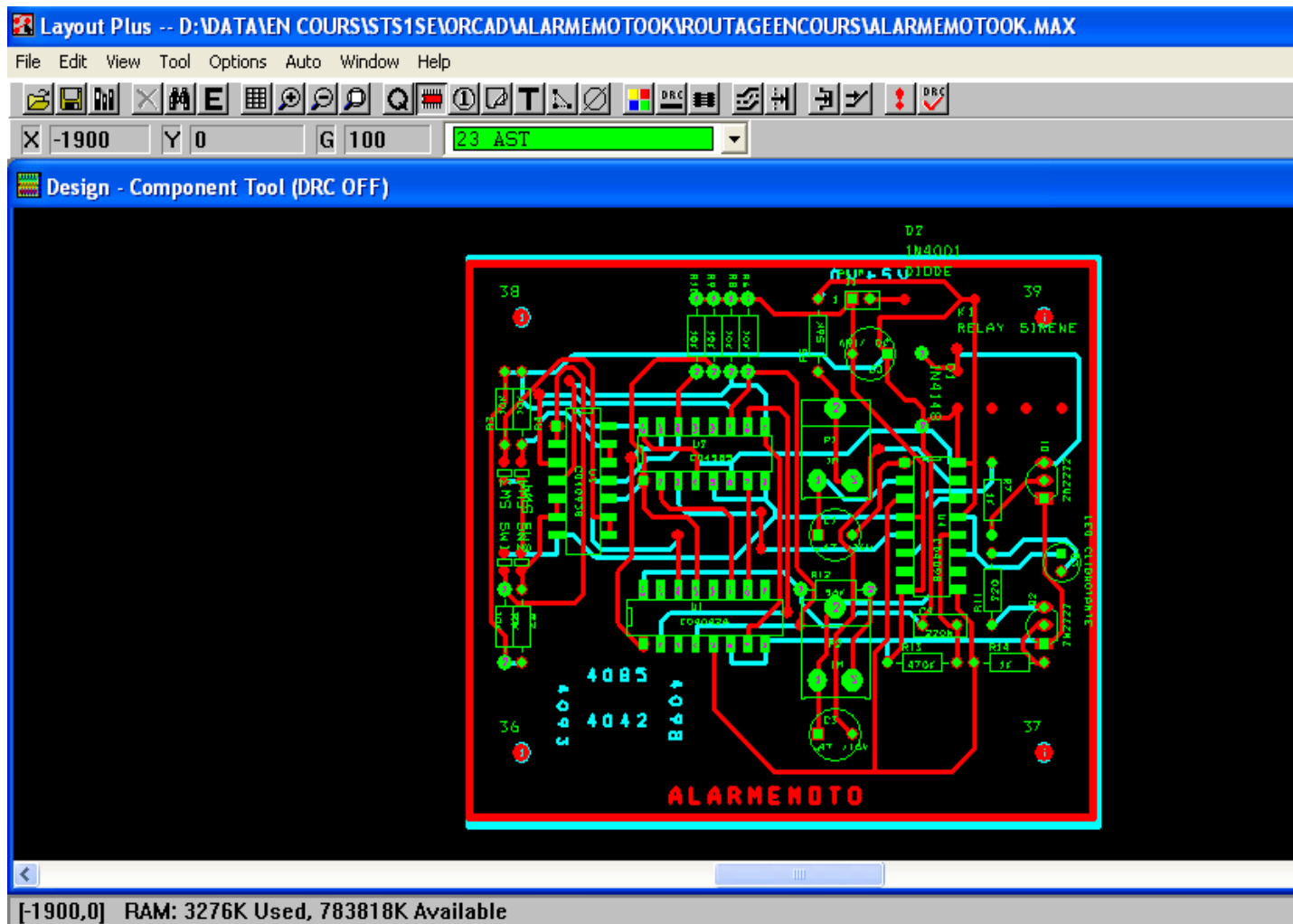
- Tester et mettre en oeuvre les solutions techniques

Le schéma



Saisie de schéma sous Capture : Orcad

Le typon



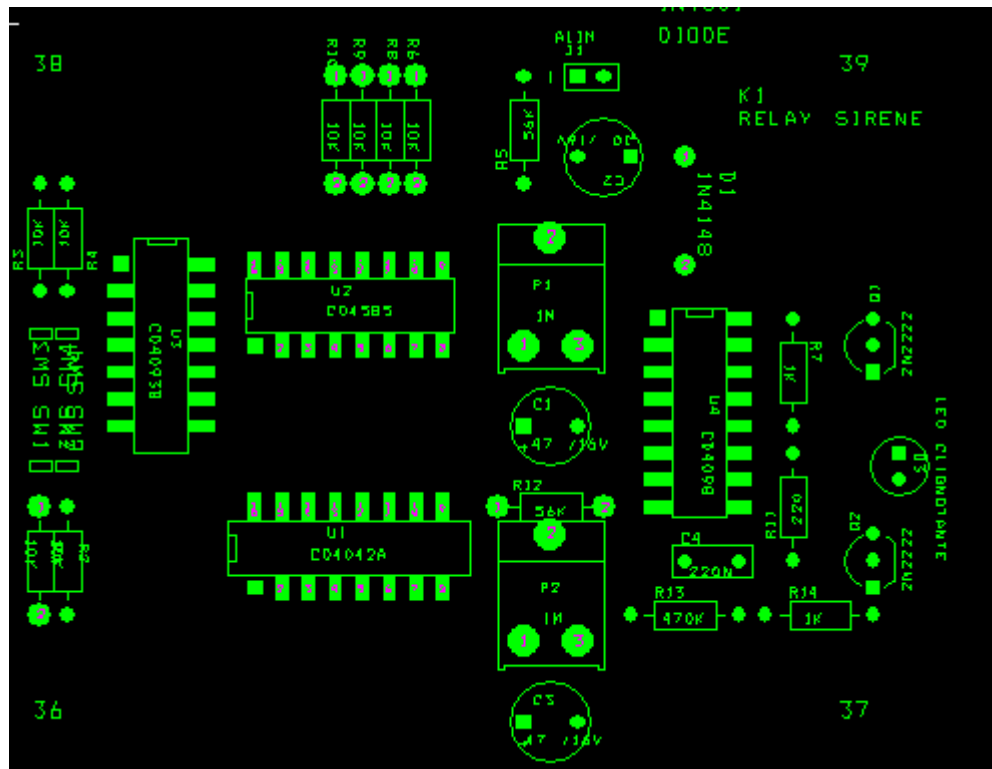
Routage sous Layout : Orcad

La fabrication

- L'insolation (U.V.): transfert du typon sur plaque présensibilisée
 - *Exposition dans une insoleuse à UV (2min)*
- La révélation : apparition du typon
 - *Bain de soude jusqu'à apparition du typon (1min)*
- La gravure : éliminer le cuivre non protégé
 - *Projection de perchlorure de fer jusqu'à disparition du cuivre superflu (10 min)*

L'implantation et la soudure

- Percer les trous.
- Vérifier la carte.
- Implanter les composants (plan d'implantation)
- Souder les composants.



Tester la carte

- Mettre en oeuvre les procédures de tests
- Effectuer les mesures
- Vérifier la conformité avec le cahier des charges.

